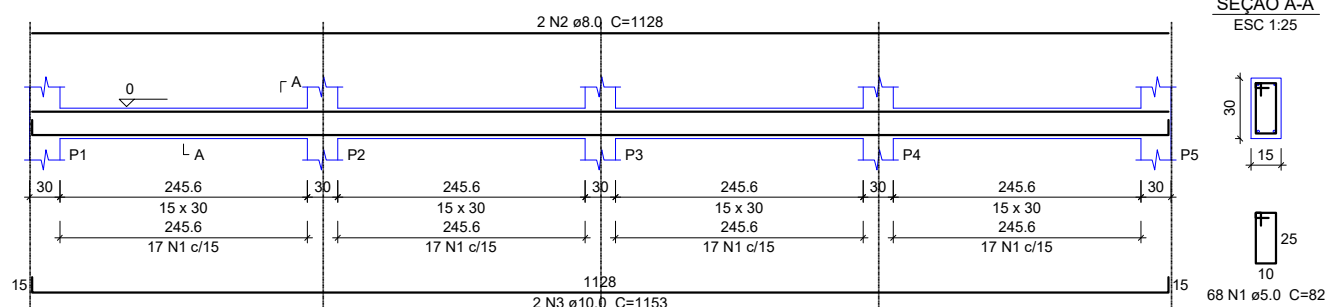
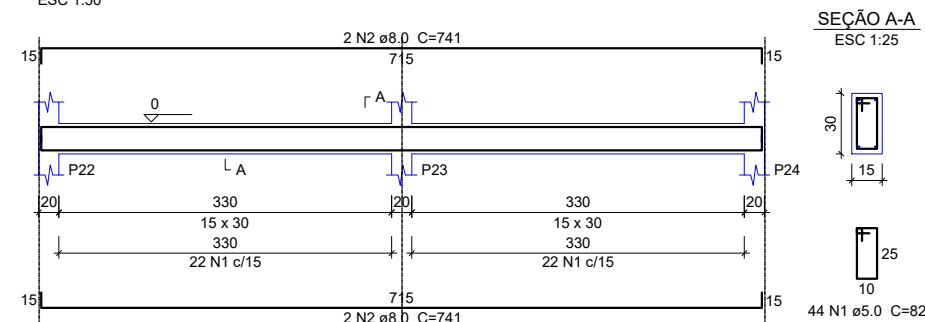


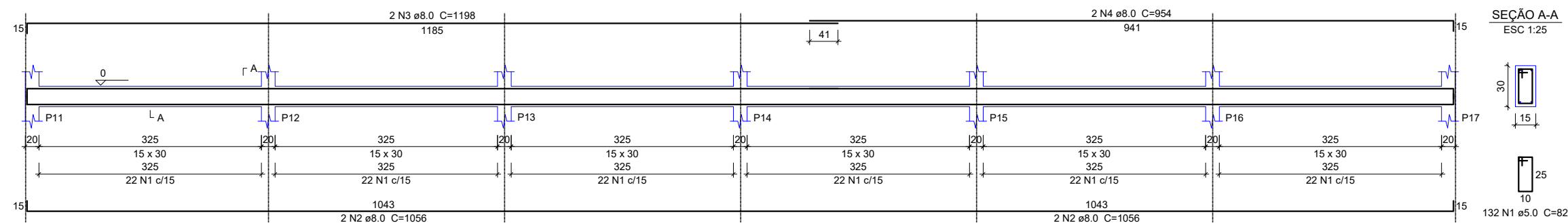
VB1
ESC 1:50



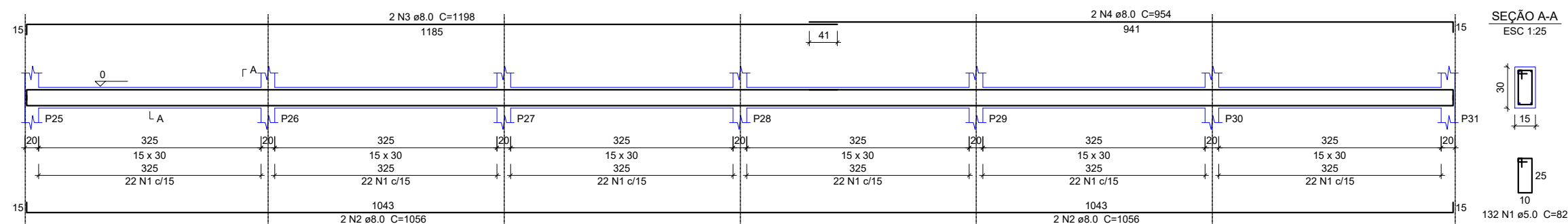
VB3
ESC 1:50



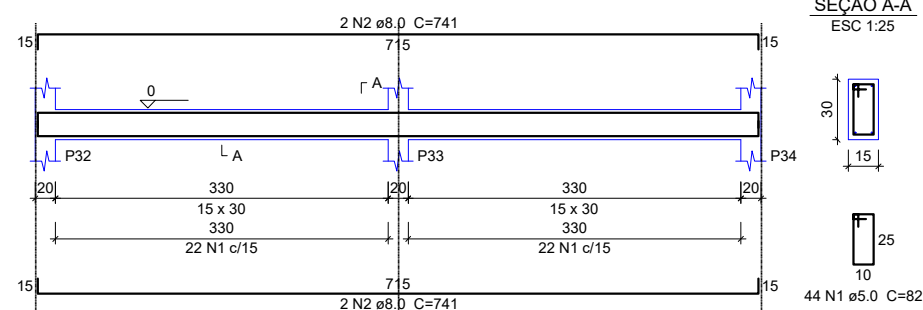
VB2
ESC 1:50



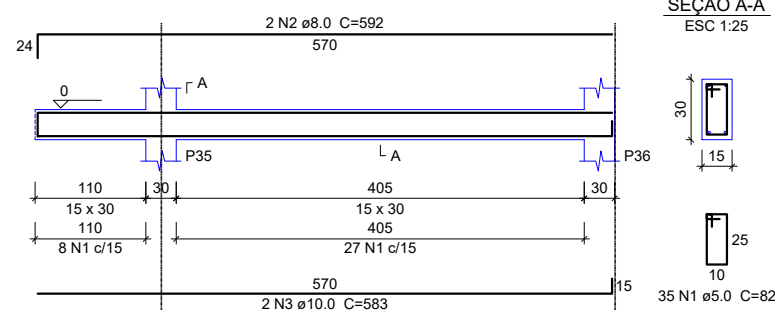
VB4
ESC 1:50



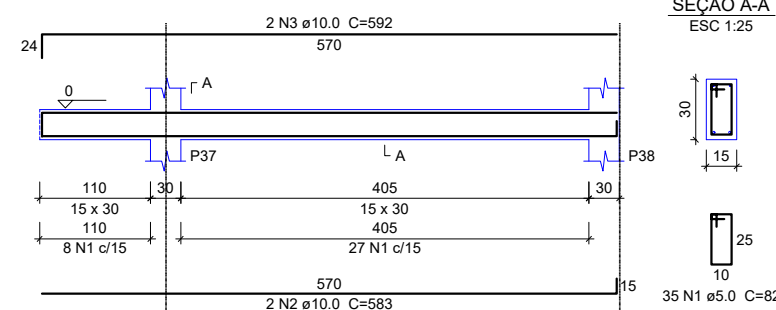
VB5
ESC 1:50



VB6
ESC 1:50



VB7
ESC 1:50



01 VIGA BALDRAME
ESC 1:150



PREFEITURA MUNICIPAL DE
VÁRZEA GRANDE
Mais por você. Mais por Várzea Grande.

PREFEITURA MUNICIPAL DE VÁRZEA GRANDE

Av. Castelo Branco, Espaço Municipal, 2500 - Centro Sul, Várzea Grande/MT
CEP 78125-700 - Fone/Fax: 65 3688 8000

PROJETO: EMEB "MARIA PEDROSA DE MIRANDA"

OBRA: REFORMA E AMPLIAÇÃO

LOCALIZAÇÃO: RUA 15 QUADRA 15 S/Nº
BAIRRO: PARQUE SABIÁ VÁRZEA GRANDE MATO GROSSO

ASSUNTO: PROJETO ESTRUTURAL

UNIDADE: METRO

AUTOR DO PROJETO:

MATHEUS MARCANZONI LEITE
ENGENHARIA CIVIL CREA-MT 042157

ESCALA: INDICADA

DATA: MARÇO/2021

ÁREAS:

ÁREA TERRENO EXISTENTE : 3.929,00m²

ÁREA CONST. EXISTENTE: 1.842,22m²

ÁREA DE AMPLIAÇÃO: 309,29m²

FOLHA Nº

02/09